

Mortalidade por suicídio no Brasil (2000-2015): tendências, níveis e diferenciais sócio demográficos

Marina Mendes Soares (PPGD-UNICAMP)

Gláucia dos Santos Marcondes (PPGD-UNICAMP)

INTRODUÇÃO

O suicídio é um grave problema de saúde pública devido a sua complexidade, múltiplos impactos, progressivo aumento a nível mundial e por ser uma causa de morte passível de prevenção.

OBJETIVOS

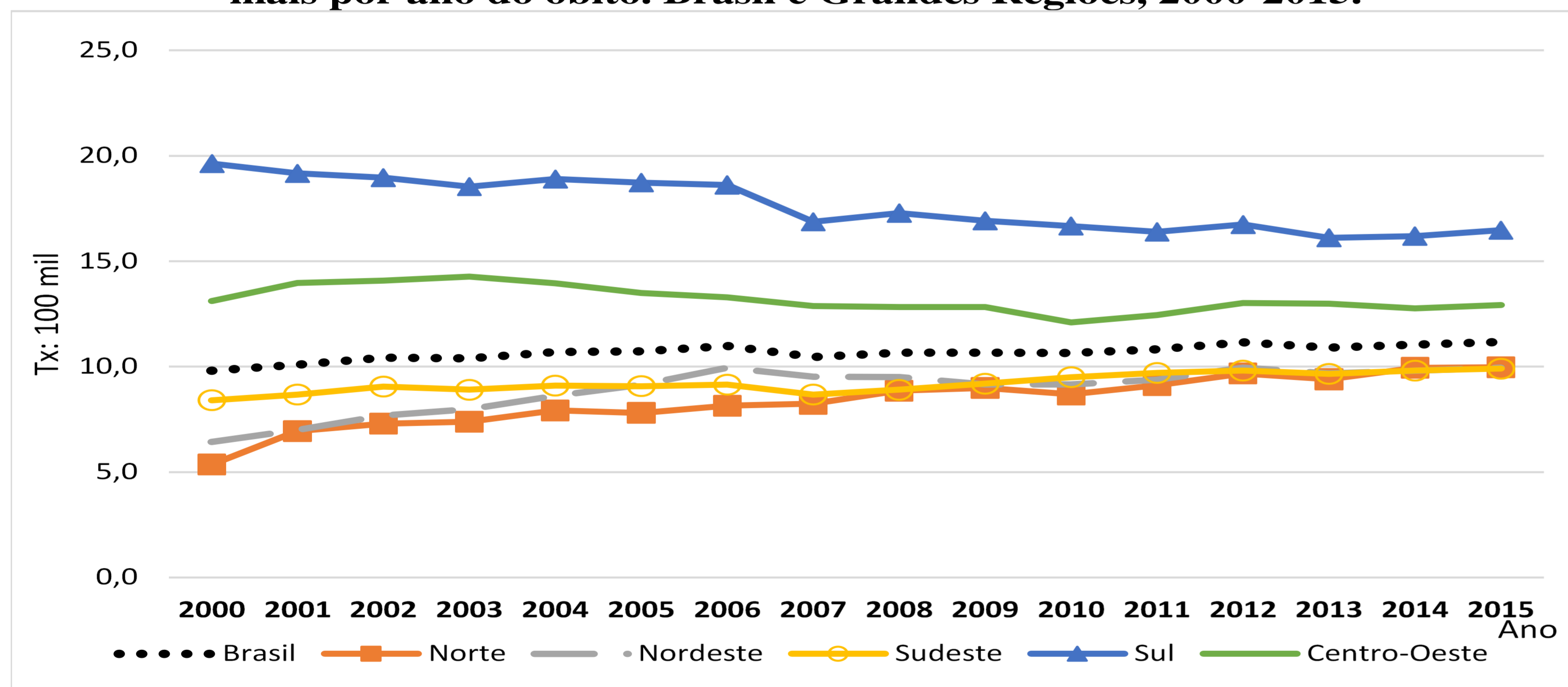
Discutir os níveis e diferenciais sócio demográficos da mortalidade por suicídio no Brasil durante o período de 2000 a 2015.

MÉTODOS

Dados provenientes do Sistema de Informação sobre Mortalidade (SIM) referentes às lesões autoprovocadas voluntariamente (CID-10 X.60 a X.84) na população de 15 anos e mais. Os dados foram desagregados segundo as variáveis: sexo, grupos etários e localidade. As taxas foram padronizadas de acordo com a estrutura etária do Brasil em 2010.

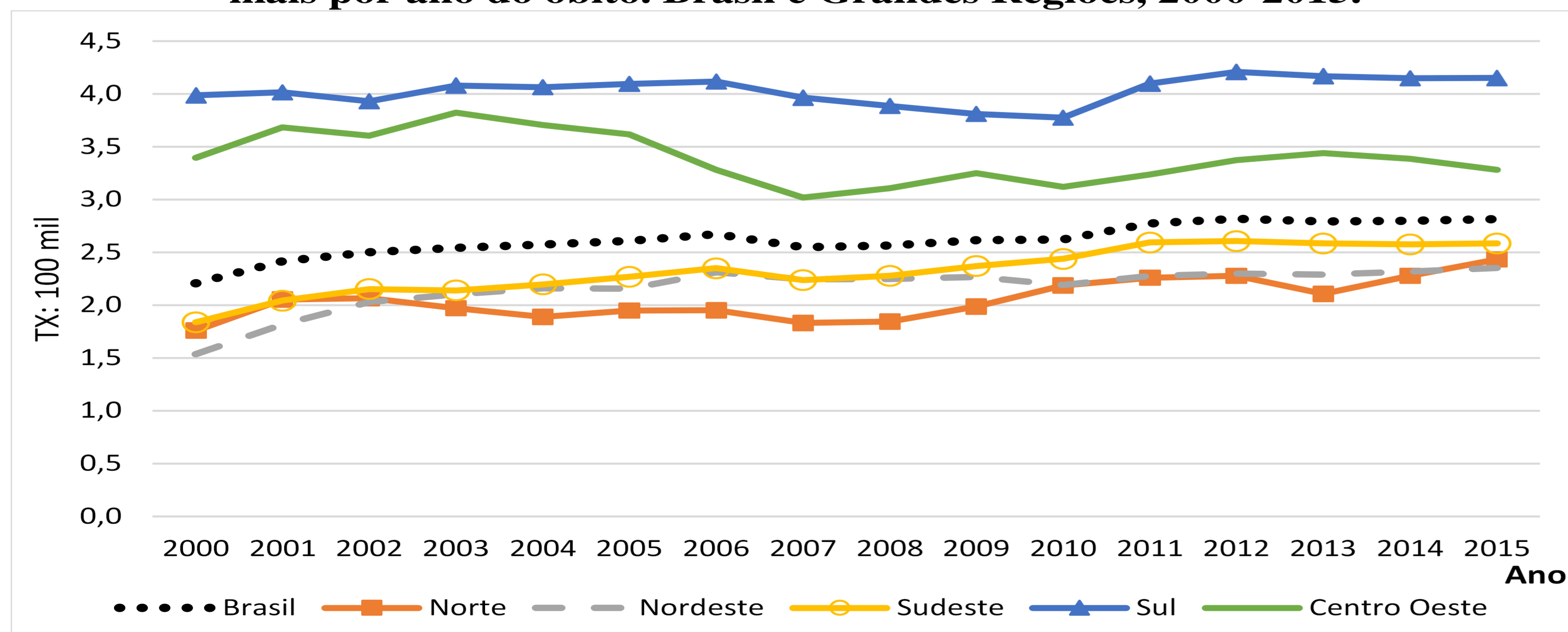
RESULTADOS

Gráfico 1: Taxa de Mortalidade por Suicídio na população masculina de 15 anos e mais por ano do óbito. Brasil e Grandes Regiões, 2000-2015.



Fonte: SIM/Datasus, Censos Demográficos e Estimativas da População/IBGE.

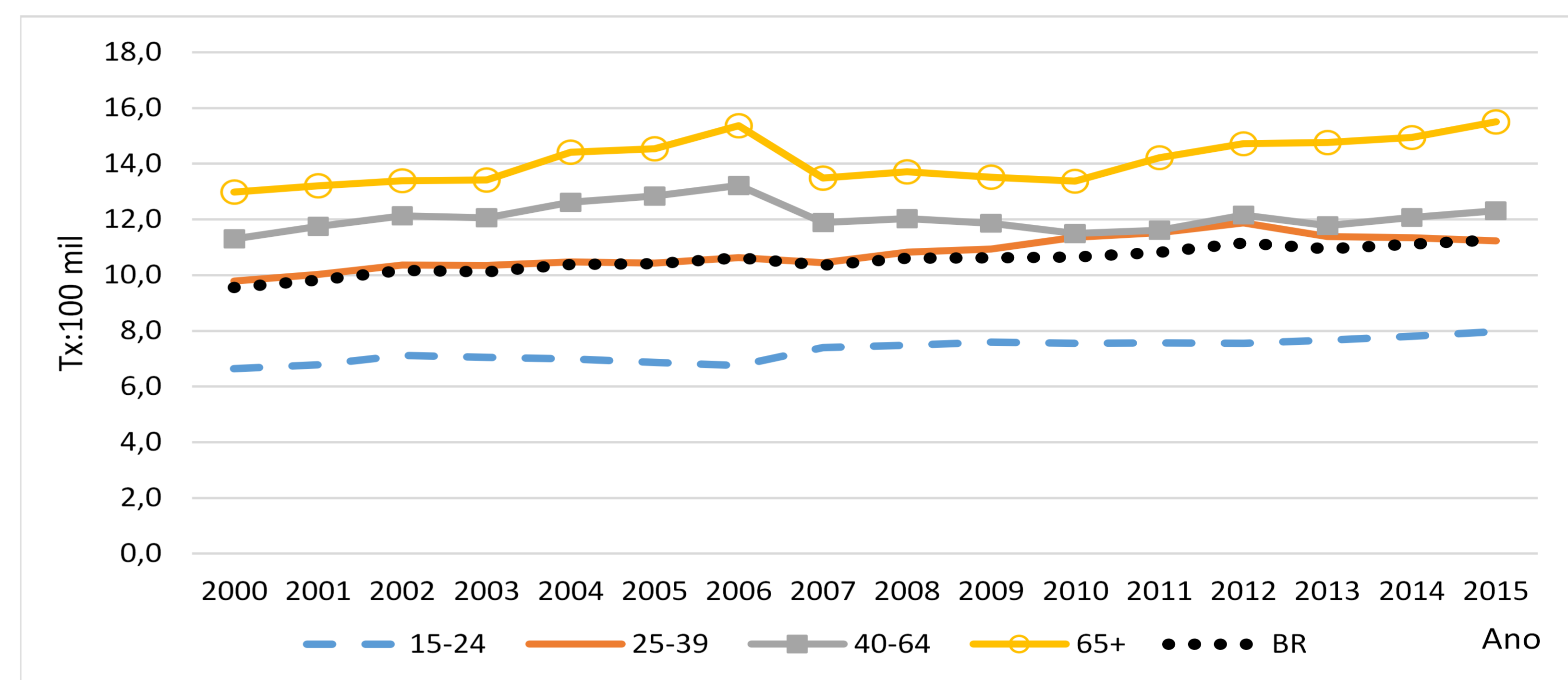
Gráfico 2: Taxa de Mortalidade por Suicídio na população feminina de 15 anos e mais por ano do óbito. Brasil e Grandes Regiões, 2000-2015.



Fonte: SIM/Datasus, Censos Demográficos e Estimativas da População/IBGE.

RESULTADOS

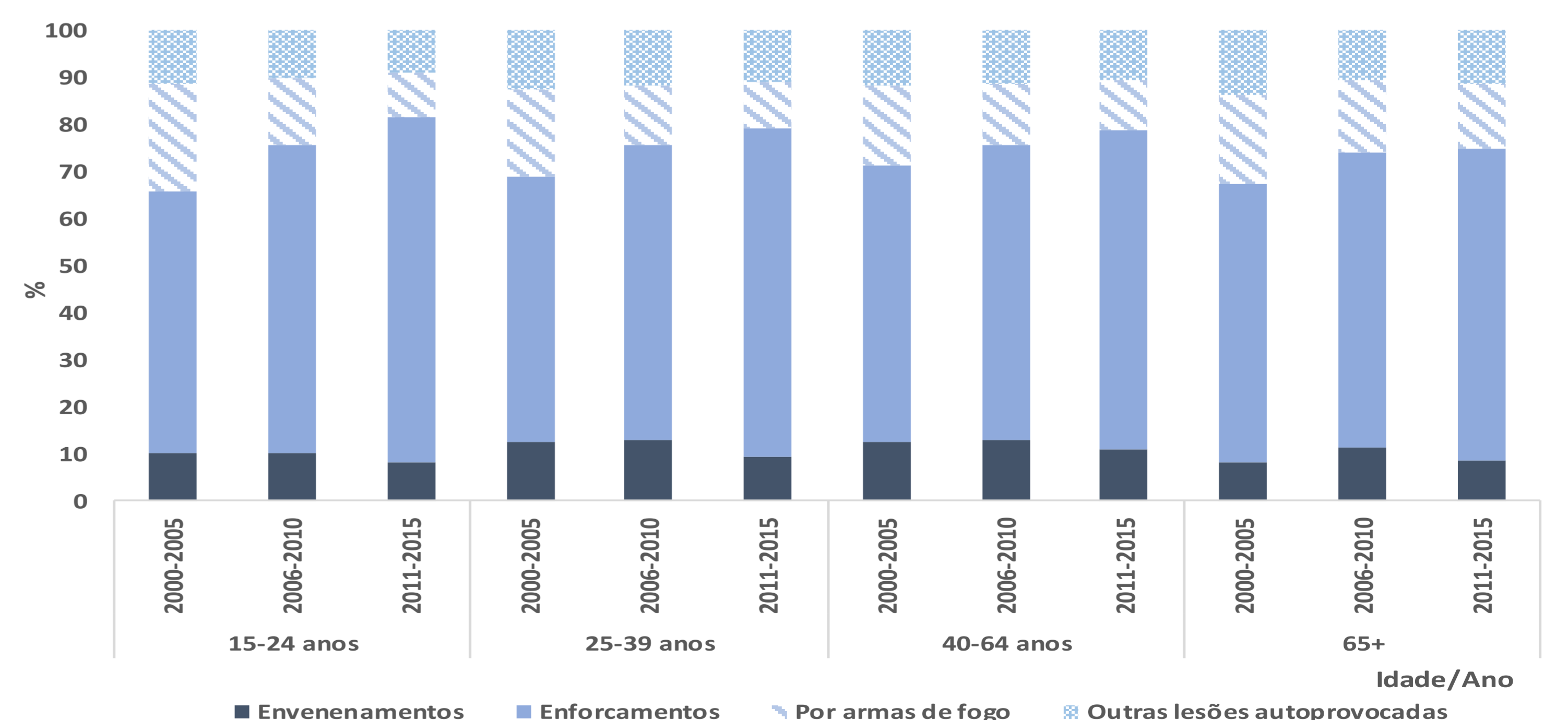
Gráfico 3: Taxa de Mortalidade por Suicídio na população masculina de 15 anos e mais, por grupo etário e ano do óbito. Brasil, 2000-2015.



Fonte: SIM/Datasus, Censos Demográficos e Estimativas da População/IBGE.

Figura 1: Distribuição relativa de óbitos por Suicídio na população masculina de 15 anos e mais, por grupo etário, sexo, raça/cor, estado civil e tipo de lesão autoprovocada. Brasil, 2000-2015.

Grupo Etário	Raça/Cor	2000-2005	2006-2010	2011-2015	Estado Civil	2000-2005	2006-2010	2011-2015
		15-24 anos	Branca	52,6		45,0	40,1	Solteiro
	Preta	6,7	6,6	5,8	Casado	3,8	3,5	2,9
	Amarela	0,4	0,3	0,2	Viúvo	0,1	0,1	0,1
	Parda	38,3	45,1	50,6	Separado judicialmente	0,2	0,3	0,3
	Indígena	1,9	3,0	3,3	Outro	1,8	0,9	4,2
	TOTAL	100,0	100,0	100,0	TOTAL	100,0	100,0	100,0
25-39 anos	Branca	56,6	48,4	44,4	Solteiro	63,9	73,5	71,8
	Preta	6,8	7,1	7,2	Casado	28,3	21,4	16,6
	Amarela	0,3	0,3	0,3	Viúvo	0,4	0,4	0,4
	Parda	35,7	43,6	47,3	Separado judicialmente	4,1	3,6	3,6
	Indígena	0,6	0,7	0,8	Outro	3,2	1,1	7,7
	TOTAL	100,0	100,0	100,0	TOTAL	100,0	100,0	100,0
40-64 anos	Branca	67,4	60,3	56,9	Solteiro	24,4	32,6	35,4
	Preta	5,2	5,1	5,0	Casado	60,7	52,3	45,5
	Amarela	0,5	0,3	0,4	Viúvo	3,8	3,3	2,5
	Parda	26,6	34,0	37,4	Separado judicialmente	9,2	11,1	12,0
	Indígena	0,2	0,3	0,3	Outro	1,9	0,8	4,6
	TOTAL	100,0	100,0	100,0	TOTAL	100,0	100,0	100,0
65+	Branca	75,3	68,3	65,6	Solteiro	12,0	12,5	14,0
	Preta	3,4	3,3	3,5	Casado	59,8	59,8	55,6
	Amarela	1,1	1,2	1,0	Viúvo	22,5	20,6	19,7
	Parda	20,0	27,1	29,8	Separado judicialmente	4,7	6,6	8,8
	Indígena	0,1	0,0	0,2	Outro	0,9	0,4	2,0
	TOTAL	100,0	100,0	100,0	TOTAL	100,0	100,0	100,0



Fonte: SIM/Datasus, Censos Demográficos e Estimativas da População/IBGE.

APOIO